

Modernizacja istniejących i instalacja nowych przewodów odgromowych OPGW

na linii 400 kV Kozienice – Lublin Systemowa

Inwestycja liniowa



INWESTOR

PSE Polskie Sieci
Elektroenergetyczne

INŻYNIER KONTRAKTU

PSE Inwestycje

WYKONAWCA


ENPROM®

Kto jest kim w inwestycji?

Inwestor



Polskie Sieci Elektroenergetyczne S.A. (PSE) są operatorem systemu przesyłowego energii elektrycznej w Polsce. Spółka jest własnością Skarbu Państwa o szczególnym znaczeniu dla polskiej gospodarki. Forma prawna oraz zakres jej odpowiedzialności – jako Operatora Systemu Przesyłowego (OSP) – określony jest w ustawie Prawo energetyczne. PSE zajmują się przesyłaniem energii elektrycznej siecią przesyłową (400 kV i 220 kV oraz częstotliwości 50 Hz) do wszystkich regionów kraju. Są odpowiedzialne za wykonywanie szeregu obowiązków związanych z zapewnieniem bezpieczeństwa pracy polskiego systemu elektroenergetycznego oraz rozwojem sieci przesyłowej i połączeń transgranicznych z sąsiednimi systemami. PSE są właścicielem ponad 14 000 kilometrów linii oraz ponad 100 stacji elektroenergetycznych najwyższych napięć.

www.pse.pl

Inżynier Kontraktu



PSE Inwestycje S.A., to spółka, należąca do Grupy Kapitałowej Polskich Sieci Elektroenergetycznych. Firma wykonuje szereg działań wspierających realizację projektów inwestycyjnych, które pozwalają osiągać statutowe cele Krajowego Operatora Systemu Przesyłowego. Działalność PSE Inwestycje S.A. obejmuje nadzór inwestorski nad realizowanymi inwestycjami (funkcja inżyniera kontraktu) oraz sporządzanie projektów sieci i urządzeń elektroenergetycznych (biuro projektów).

www.pse-inwestycje.pl

Wykonawca



ENPROM to prężna firma gwarantująca najwyższą jakość wykonywanych usług w branży elektroenergetycznej na rynku polskim i zagranicznym. Realizuje liczne kontrakty dla PSE, jak również innych polskich spółek dystrybucyjnych. Firma opiera się na doświadczonej, rzetelnej i doskonale wyszkolonej kadrze zarządzającej i nadzorującej prace, jak i pracownikach o wysokich kwalifikacjach i długoletnim stażu w branży elektroenergetycznej. Wieloletnie doświadczenie kadry oraz bogate zaplecze techniczno-sprzętowe pozwalają na skuteczną realizację wszelkich zadań z zakresu budowy, przebudowy oraz remontów linii wysokich i najwyższych napięć.

www.enprom.pl

Szanowni Państwo!

Firma ENPROM Sp. z o.o. odpowiedzialna jest za realizację zadania pn. „Modernizacja istniejących i instalacja nowych przewodów odgromowych na linii 400 kV Kozienice – Lublin Systemowa”. Projekt wykonywany jest na zlecenie Operatora Systemu Przesyłowego – Polskich Sieci Elektroenergetycznych S.A.

Celem zadania jest zapewnienie bezpiecznej pracy linii 400 kV Kozienice – Lublin Systemowa w kolejnych latach. Linia została wybudowana w 1978 roku i część jej elementów wymaga już modernizacji. Dlatego sprawdzane będą uziemienia słupów, a przewód odgromowy zostanie wymieniony, co poprawi bezpieczeństwo pracy linii. W praktyce oznacza to jej stabilniejsze funkcjonowanie i nieprzerwane dostawy energii elektrycznej do setek tysięcy odbiorców, w tym tak ważnych jak szpitale, szkoły i zakłady pracy.

Choć zakres planowanych prac jest stosunkowo niewielki, zaś ich realizacja będzie niemal nieodczuwalna dla mieszkańców terenów, przez które przebiega linia, jako doświad-

czony Wykonawca zdajemy sobie sprawę, że mogą one budzić pytania dotyczące sposobu ich prowadzenia, bezpieczeństwa osób znajdujących się pod linią czy kwestii oddziaływania na środowisko. Dlatego też, równoległe do prac w terenie, będziemy prowadzić działania komunikacyjne.

Na Państwa ręce przekazujemy broszurę o inwestycji. Zawiera ona najważniejsze informacje o linii i zakresie zaplanowanych prac. Uruchomiliśmy także stronę internetową www.modernizacjasieci.pl, na której na bieżąco będziemy informować o przebiegu naszych działań. Znajduje się tam również formularz kontaktowy, dzięki któremu możecie się Państwo z nami łatwo i szybko skontaktować.

Pragniemy zapewnić, że dołożymy wszelkich starań aby realizacja prac przebiegała w sposób jak najmniej uciążliwy dla Państwa i otoczenia. W przypadku jakichkolwiek pytań, zachęcamy do kontaktu.

Z poważaniem,
Zespół ENPROM Sp. z o.o.

Spis treści

Kto jest kim w inwestycji?	2
Słowo wstępu	3
O inwestycji	4
Realizacja prac krok po kroku	5
Krajowy System Elektroenergetyczny	6
Jak działają i do czego służą linie elektroenergetyczne?	6
Najczęściej zadawane pytania	7

O inwestycji

Znaczenie linii elektroenergetycznej 400 kV Kozienice – Lublin Systemowa

Linia elektroenergetyczna 400 kV Kozienice – Lublin Systemowa została wybudowana w 1978 roku. Jest linią jednotorową, z wyjątkiem ok. 3 km odcinka na którym, razem z linią 400 kV Kozienice – Ostrowiec Świętokrzyski, jest dwutorowa.

Linia jest ważnym ogniwem Krajowego Systemu Elektroenergetycznego, stanowi bowiem połączenie między

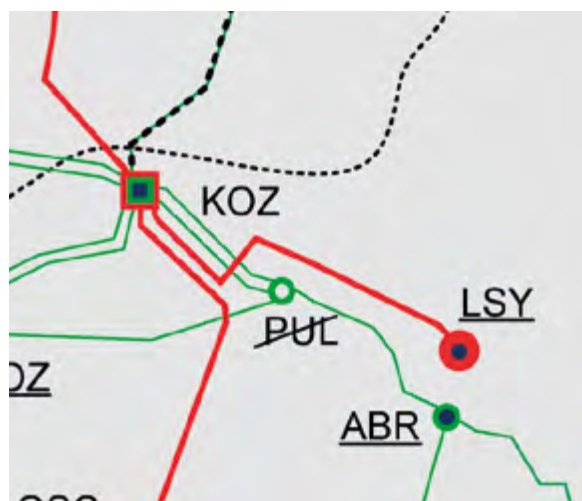
centralną, a wschodnią częścią kraju. Oznacza to, że od jej bezpiecznej i stabilnej pracy zależne są dostawy energii elektrycznej dla setek tysięcy mieszkańców.

Długość linii wynosi 96,5 km, a jej trasa przebiega przez tereny 11 gmin w dwóch województwach: mazowieckim i lubelskim.

Przybliżona długość odcinków linii w poszczególnych gminach

Kozienice	20,3
Sieciechów	8,2
Gniewoszów	6,9
Puławy	8,6
Żyrzyn	9,8
Końskowola	5,5
Kurów	5,6
Markuszów	5,2
Garbów	13,3
Niemce	10,0
Jastków	3,1
Całkowita długość	96,5

Plan rozwoju sieci przesyłowej w regionie



Cel inwestycji

Celem planowanych prac jest poprawa bezpieczeństwa elektroenergetycznego wschodniej i centralnej części

kraju i zapewnienie tysiącom znajdujących się tu odbiorców stabilnych dostaw energii elektrycznej.

Realizacja prac krok po kroku

Trasa linii 400 kV Kozienice – Lublin Systemowa przebiega przez liczne nieruchomości prywatne. Dlatego bardzo ważne jest, aby zarówno o zakresie zaplanowanych prac remontowych jak i sposobie ich realizacji powiadomić właścicieli nieruchomości, na których niezbędne będzie ich wykonanie.

Pomiary uziemień

W pierwszej kolejności w terenie pojawią się pracownicy Wykonawcy – Enprom Sp. z o.o., którzy dokonają pomiarów uziemień przy stanowiskach słupów. Pomiary te będą odbywać się z użyciem jedynie lekkiej aparatury pomiarowej, zatem w praktyce będą nieinwazyjne dla nieruchomości.

Spotkanie z przedstawicielami Wykonawcy

Pracownicy Enprom Sp. z o.o. skontaktują się z właścicielami nieruchomości, na których znajdują się stanowiska

słupów, przy których prowadzone będą prace związane z naprawą uziemień lub wymianą przewodu odgromowego. Dla wszystkich przygotowane zostaną porozumienia określające zakres i sposób przeprowadzenia prac, a także wskazujące odpowiedzialność Wykonawcy za ewentualne szkody i regulujące kwestię wypłaty odszkodowań.

Prace remontowe i eksploatacyjne

Po uzyskaniu kompletu zgód właścicieli nieruchomości na przeprowadzenie prac na ich działkach, Wykonawca rozpocznie prace w terenie. Będą one prowadzone tak, aby ograniczyć wszelkie uciążliwości związane z ich realizacją.

W przypadku wyrządzenia szkód Wykonawca wypłaci właścicielom działek należne odszkodowania po zakończeniu prac.



Stanowisko maszyn do wykonania prac naciągowych



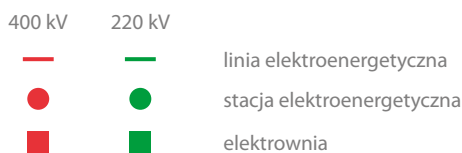
Prace naciągowe na linii WN

Krajowy System Elektroenergetyczny

Krajowy System Elektroenergetyczny to system połączonych ze sobą urządzeń służących do wytwarzania, przesyłu i rozdziału energii elektrycznej. Ze względu na fakt, że energii elektrycznej nie można magazynować, w każdym momencie jej ilość wytwarzana w elektrowniach musi być równa energii zużywanej przez odbiorców. Jest to możliwe dzięki licznym połączeniom pomiędzy elektrowniami, stacjami elektroenergetycznymi oraz grupami odbiorców energii. Połączenia takie zapewnia sieć linii elektroenergetycznych, które pracują na różnych poziomach napięć. Właścicielem i operatorem sieci przesyłowej najwyższych napięć są Polskie Sieci Elektroenergetyczne S.A.



Plan Rozwoju Sieci Przesyłowej do 2025 roku

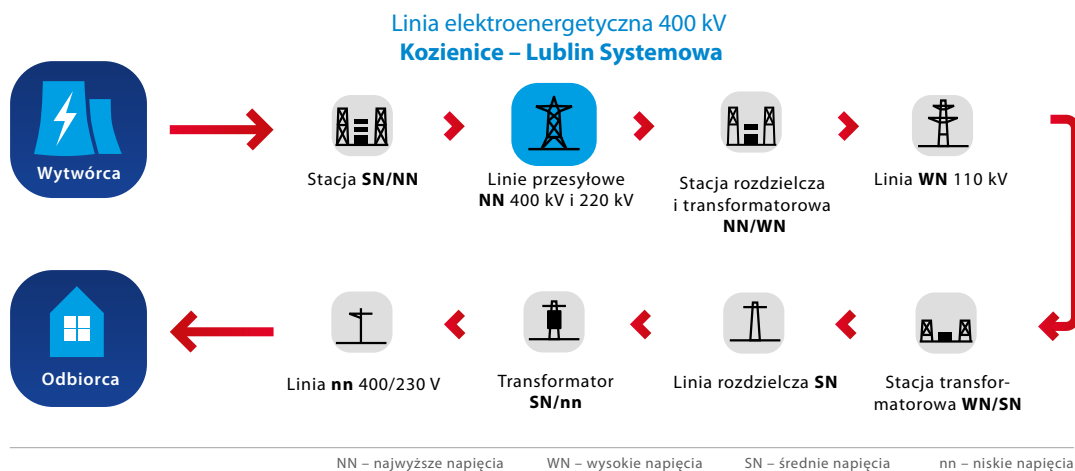


Liniami przerywanymi oznaczono inwestycje w budowie

Jak działają i do czego służą linie elektroenergetyczne?

Linie i stacje elektroenergetyczne najwyższych napięć służą do rozprowadzania energii elektrycznej wytworzonej w elektrowniach na terenie całego kraju, a ostatecznie do użytkowników końcowych.

Linie 400 kV i 220 kV pełnią swego rodzaju rolę autostrad energetycznych – przesyłają bowiem energię elektryczną o najwyższym napięciu na duże odległości.



Schemat działania systemu przesyłowego.

Najczęściej zadawane pytania

Czy wygląd linii zmieni się?

Nie, ponieważ realizowane zadanie polega jedynie na poprawie uziemień i wymianie jednego przewodu odgromowego. Nie zmieni się zatem ani wygląd linii, ani wysokość na której znajdują się przewody.

Czy zmieni się poziom oddziaływania linii?

Nie, nie zmieni się. Planowany zakres prac nie zmieni parametrów pracy linii, ani wartości jej oddziaływania na środowisko.

Czy będą przerwy w dostawach prądu?

Nie, prace zostaną przeprowadzone w taki sposób, aby nie wystąpiły żadne przerwy w dostawach energii elektrycznej. Ich realizacja będzie więc w praktyce niemal nieodczuwalna dla mieszkańców gmin znajdujących się na trasie linii.

Czy przedstawiciele Wykonawcy będą wchodzić na nieruchomości prywatne?

Tak, ale tylko na te, na których będą wykonywane prace. Zanim to nastąpi, przedstawiciele Wykonawcy skontaktują się z właścicielami nieruchomości i ustalą dokładny zakres prac i sposób ich realizacji.

Kto będzie odpowiadać za ewentualne szkody?

Firma realizująca zadanie – Enprom Sp. z o.o. Zanim jednak rozpoczyna się prace, ze wszystkimi właścicielami nieruchomości, na których niezbędne będzie wykorzystanie sprzętu, zawarte zostaną porozumienia, które będą stanowić podstawę do wypłaty odszkodowania.

Kiedy rozpoczną się prace budowlane?

Informacja o dokładnej dacie zostanie przekazana właścicielom nieruchomości, a także opublikowana na stronie internetowej zadania www.modernizacjasieci.pl

Kiedy właściciele otrzymają rekompensatę za ewentualne szkody powstałe podczas wymiany przewodu odgromowego?

Należności zostaną uregulowane po zakończeniu prac modernizacyjnych oraz po uzgodnieniu z właścicielem wysokości odszkodowania na drodze porozumienia stron. W przypadku braku w/w porozumienia, stosowna należność zostanie określona przez niezależnego rzeczoznawcę majątkowego. Koszt wykonania operatu szacunkowego pokryje Wykonawca.

Jak można skontaktować się z firmą wykonującą prace?

Dane kontaktowe znajdują się na ostatniej stronie broszury. Można również skorzystać z formularza kontaktowego znajdującego się na stronie zadania: www.modernizacjasieci.pl

Inwestor:

Polskie Sieci Elektroenergetyczne S.A.
ul. Warszawska 165
05-520 Konstancin-Jeziorna
www.pse.pl

Strona inwestycji:

www.modernizacjasieci.pl

Zdjęcia:

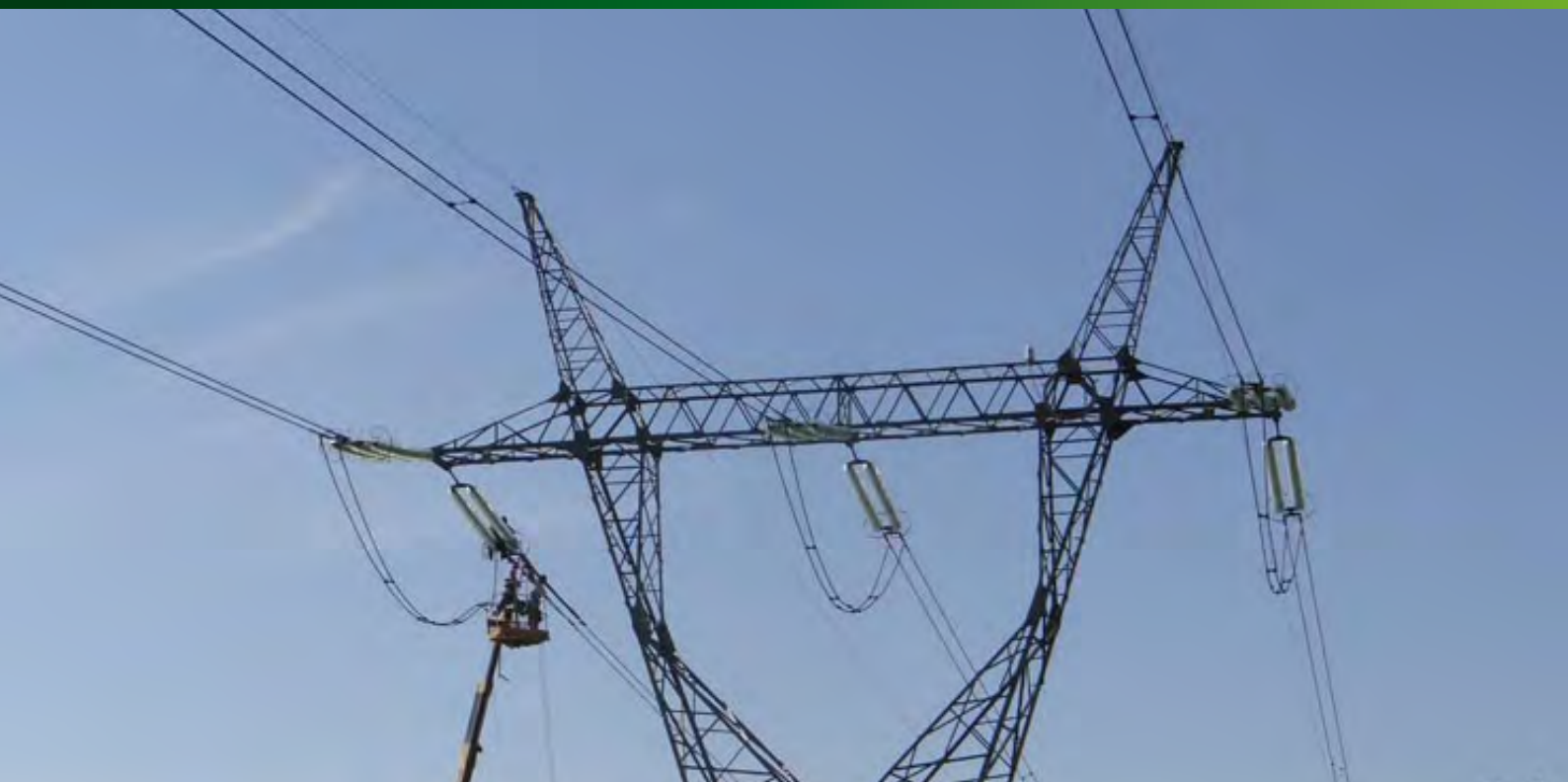
Archiwum ENPROM Sp. z o.o.

Wykonawca

ENPROM SP. z o.o.
ul. Taneczna 18c
02-829 Warszawa
office@enprom.pl
tel. +48 22 203 41 58
fax: +48 22 203 41 59
www.enprom.pl

Biuro prasowe inwestycji:

Jacek Miciński
tel. 602 760 800
biuroprasowe@modernizacjasieci.pl



Konstancin-Jeziorna, lipiec 2016 r.